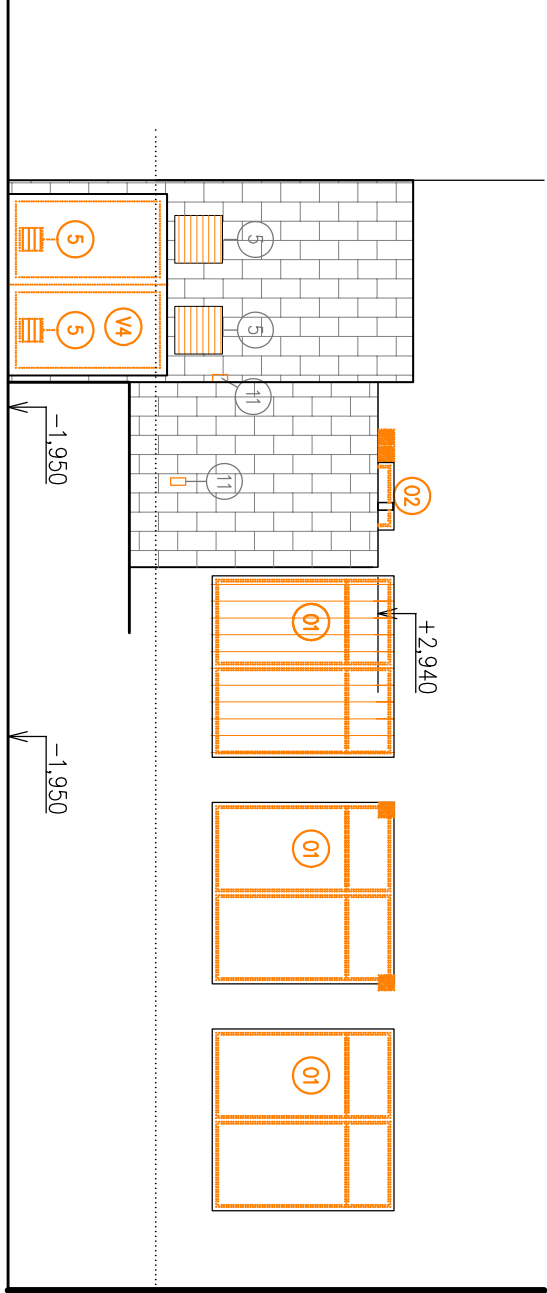




SOUSEDNÍ BUDOVA "D"



SOUSEDNÍ BUDOVA "C"

LEGENDA – demontáže:

- OKAP
- HROMOSVOD
- SĚŤOVACÍ KABEL – dle investora nefunkční, demontáž
- PLYNOVÁ PŘÍPOJKA – nefunkční (byl), demontáž
- MRÍŽKY
- KABŘINCOVÝ OBKLAD
- BŘÍZOLITOVÁ OMÍTKA
- VÝVĚSNÁ HISTORICKÁ TABULE
- VĚTRACÍ MRÍŽKY
- KAMERA
- ROZPOJOVACÍ SKŘÍŇ (CIZÍ SUBJEKTY)
- PŘÍPOJOVACÍ SKŘÍŇ – ZUŠ KOTELNA
- PŘÍPOJOVACÍ SKŘÍŇ ZUŠ (U BUDOVY "C")
- ÚCHYT
- STAVAJÍCÍ VYSILAČE, ANTÉNY A PARABOLY
- EXTERNÍ UZAVĚR VODY
- OSVĚTLENÍ
- KONSTRUKCE PRO VÝVĚSNOU CEDULU
- ŽEBŘÍK S KOŠEM

POZNÁMKA:

- BOURACÍ A DEMONTÁŽNÍ PRÁCE SOUVEDÍCÍ S REKONSTRUKCÍ HYGIENICKÉHO ZAŘÍZENÍ A ZTL V CELÉH OBLASTI.
- DEMONTÁŽ STAVAJÍCÍCH SANITARIÍCH ZAŘÍZENÍ V CELÉ BUDOVĚ.
- UBORÁNÍ KERAMICKÉH OBKLADU U STAVAJÍCÍCH HYGIENICKÝCH ZAŘÍZENÍ (WC, SPRACHY, UMÝVÁKY, PRACOVNÍ PLOCHY U UMÝVADEL, DRŽÁDÍ APD.).
- UBORÁNÍ KERAMICKÉH DLAŽBY, VČETNĚ POKLADNÍH VSTUPU U STAVAJÍCÍCH HYGIENICKÝCH ZAŘÍZENÍ (WC, SPRACHY, UMÝVÁKY A PRACOVNÍ PROSTORY).
- VYBORÁNÍ STAVAJÍCÍCH DÍLEČH PŘÍČEK V MÍSTĚ REKONSTRUKOVANÝCH HYG. MÍSTNOSTÍ A KUCHYNSKÝCH KOTLÍ.
- VYBORÁNÍ STAVAJÍCÍCH PŘÍČEK ŠACHTY A OBEDNÍH STAVAJÍCÍCH ROZVODŮ, VČETNĚ OSTRANĚNÍ (PROVOKOVNÍH ZÁSTĚBNÍH) ROZVODŮ ZTL, VZT, OT A ELEKTRONSTALÁCE.
- BOURACÍ PRÁCE TÝKAJÍCÍ SE ROZŇNÝH ZÁKERNÝH ZTL, OT, VZT A ELEKTRONSTALÁČNÍH ROZVODŮ V DOTČENÝH MÍSTNOSTECH.
- VYBORÁNÍ OTVORŮ PRO PŘÍVOD A ODVOD VZDUCHU.
- BOURACÍ A DEMONTÁŽNÍ PRÁCE SOUVEDÍCÍ S REKONSTRUKCÍH OPRÁVÁH, ELEKTRONSTALÁČÍ A PŘĚ.
- BOURACÍ A DEMONTÁŽNÍ PRÁCE TÝKAJÍCÍ SE DALŠÍH OPRÁV V INTERIU DLE PŘÍ (DEMONTÁŽ STAVAJÍCÍCH NEHYGIENICKÝH DÍŘÍ, VČETNĚ ZABÍRNÍ A UBORÁNÍ PŘÍČEK).
- VYBORÁNÍ OTVORŮ PRO NOVÝ OKNOVÝ VSTUP V MÍSTĚ STAVAJÍCÍH SPOJOVACÍH CHODB.
- VYBORÁNÍ OTVORŮ PRO NOVĚ DÍŘE U VÝVĚSNÝH PROSTORŮH KOTELNY – VZNIK NOVĚ MÍSTNOSTÍ OSTRĚBNÁ – SKOLNÍ ROZKAS.
- VYBORÁNÍ OTVORŮ PRO NOVÝ BB PŘÍSTUP DO MÍSTNOSTÍ VSTUPNÍH VESTIBUL. VĚDE VSTUPNÍH SPODOSTĚ.
- DEMONTÁŽ STAVAJÍCÍCH PODLAHOVÝH KRYTÍH (LINOLEUM, PŘP. ZÁVĚZOVÝH KOBEREK) V ÚČEBNÁCH A KANCELÁŘÁCH, VČETNĚ STAVAJÍCÍCH POKLADNÍH VESTĚ.
- DEMONTÁŽ VYSTROJENÝH VÝTĚRŮH ŠACHTY, VČETNĚ UBORÁNÍ CELĚ STAVAJÍCÍH STROJOVÝH VÝTĚHU (BMP) A STROJVNÝH STŘEŠNÍH ČÁSTÍ MNO SPODOSTOVÝM PROSTOREM.
- DEMONTÁŽ STAVAJÍCÍCH SPODOSTOVÝH ZÁBRADÍ.
- UBORÁNÍ STAVAJÍCÍH KERAMICKÝH DLAŽBY V PROSTORĚH ZDÍMÁH PLOŠNÝ.
- DEMONTÁŽ STAVAJÍCÍH KONSTRUKCEH OBEDNĚNÍ, VČETNĚ VÝZOBĚH ZÁEMÍ SKLADU OBEDNĚNÍ.
- DEMONTÁŽ STAVAJÍCÍH ELEKTRONSTALÁČNÍH ROZVODŮ, ROZVÁDĚH A ROZVODNIC, SYMBOLEH OSVĚTLENÍ, DOMOVNÍH ZÁVJEK A DALŠÍH ZAŘÍZENÍ V OBLASTI ŠKOLY.
- BOURACÍ PRÁCE SOUVEDÍCÍ S VNITŘNÍH OPRÁVÁH STAVAJÍCÍCH VÝZVJEK KIK A PÍRÁH PRO HLAVNÍ A PODŘÍDNĚ ROZVÁDĚČ. ČI ROZVODNICE.
- DEMONTÁŽ ČÁSTÍ STAVAJÍCÍH PROTUKLONÍH OBODŽENÍ PRO PŘÍRÁDNĚH OPRÁV ELEKTRONSTALÁCE.
- DEMONTÁŽ PLOVNÍH ROZVODNÍH NEFUNKČNÍH TĚPIONŮH Z KOTELNY.
- BOURACÍ PRÁCE TÝKAJÍCÍ SE ROZŇNÝH ZÁBRADÍH ZTL, OT, VZT A ELEKTRONSTALÁČNÍH ROZVODŮ A PŘP. VYTVOŘENÍH PROSTUPU PRO NOVĚ ROZVOZ.
- BOURACÍ A DEMONTÁŽNÍ PRÁCE SOUVEDÍCÍ S ENERGETICKÝH OPRÁVÁH.
- DEMONTÁŽ STAVAJÍCÍCH VNITŘNÍH VĚŠÍCH OTVORŮ, VČETNĚ VĚŠÍCH A VNITŘNÍH PÁRPEŤŮ (KOVOVÁ A DŘEVĚNÁ OKNA, LUVRETY, KOVONĚ DÍŘENÍ ŽESTAVY, VESTAVNÍ DÍŘE A ŽESTAVNÍ ZÁBRADÍ, TĚPIONA VÁH A TĚPIONOVÝH VĚZDŮH NA STĚCHU).
- SETRNĚ OSTRANĚNÍH KABŘINCOVÝH OBKLADU NA BUDOVĚ A Z 4NP TK, ABY MOHL BÝT OBKLAD VYTVOŘEN NA OPRÁVY A DOPLNĚNÍ MÍST U OPRÁVY OKEN.
- UBORÁNÍ STAVAJÍCÍH NEVÝZVJÁVNĚH LODŽIE U BUDOVY A.
- UBORÁNÍ STAVAJÍCÍH OBODŽENÍ VSTUPNÍH SPODOSTĚ, VČETNĚ POKLADNÍH VESTĚ.
- UBORÁNÍ STAVAJÍCÍH NEHYGIENICKÝH ČÁSTÍ ANGOLOKÝH DVOROK.
- DEMONTÁŽ STAVAJÍCÍH VEKOVNÝH SVODŮ.
- DEMONTÁŽ OCELOVÝCH PŘÍVODŮ (MŘÍŽE, VSTUPNÍ ROHODŽKY, ÚCHYTÝ APD.).
- OSTRANĚNÍH NESOUDRŽNÝCH OMIŤK A MARIŠENÝH OZDORNÝH PÍLÍH U BUDOVY B.
- DEMONTÁŽ MŘÍŽEKH ODČETÁVACÝH OTVORŮ NA FASÁDE.
- DEMONTÁŽ A OSTRANĚNÍH OPRÁVŮH (VEKOVNÝH PÁRPEŤŮ A RIMS) A DEMONTÁŽH OPRÁVŮH A ZÁSTĚBNÍH STAVAJÍCÍH VZT, VČETNĚ PŘP.
- UBORÁNÍ STAVAJÍCÍH OBODŽENÍ.
- UBORÁNÍ PŘP. ARCHITON. VESTĚV STŘEŠNÍH KRYTINU DLE ROZDÁVNÝH SKLADB ZÁBRADÍ.
- DEMONTÁŽ STAVAJÍCÍCH ODČETÁVACÝH KOMÍNKŮ, VPRSTÍ, ROZDŇOZH LÁTEK A ŽEBŘÍKŮH NA STĚCHÁCH.
- VYTVOŘENÍH VNITŘNÍH DÍŘÍH A ČEDUL.
- DEMONTÁŽ VNITŘNÍH ELEKTRO VÝTĚRÁČŮ, VĚŠÍCH ZVONKŮ A MUVITĚK, OSTRANĚNÍH STAVAJÍCÍCH NEFUNKČNÍH SĚŤOVACÍH A NN KABELŮH ULOŽENÝCH PO FASÁDE, VČ. PŘP. ANTEN.
- DEMONTÁŽ VĚŠÍCH ELEKTRO VÝTĚRÁČŮ, VĚŠÍCH ZVONKŮ A MUVITĚK, OSTRANĚNÍH STAVAJÍCÍCH NEFUNKČNÍH SĚŤOVACÍH A NN KABELŮH ULOŽENÝCH PO FASÁDE, VČ. PŘP. ANTEN.
- DEMONTÁŽ STAVAJÍCÍH HROMOSVODŮH PRO JEHO OPRÁVU A REVIZI.
- BOURACÍ ČI DEMONTÁŽNÍ PRÁCE TÝKAJÍCÍ SE OPRÁV S NOVÝM VZT – NÁPLNĚNÍ, OSTRANĚNÍ ČI PROVOKOVNÍH ZÁSTĚBNÍH ROZVODŮ ZTL, OT A ELEKTRONSTALÁCE.
- VYBORÁNÍ OTVORŮ PRO PŘÍVOD A ODVOD VZDUCHU VZT JEDNOTK (JABOVĚ VÝTĚH).
- ZEMNÍ PRÁCE, ZÁKLADY A ANGOLOČE DVOROK A VYBORÁNÍH NOVÝH CHODKŮH ZE ZÁMKOVĚH DLAŽBY. BUDĚ VNITNĚ ZALOŽENÍH VEKOVNÍ PLOŠNÝ, NOVÝH OKNOVÝH SPODOSTĚ A PŘP. ZEMNÍ PRÁCE TÝKAJÍCÍ SE OPRÁV BLESKOVÝCH SÍŤE.
- NOVĚ JE NAVRŽENO ZALOŽENÍ PRO OKNOVĚ SPODOSTĚ POMOČÍ ŽE PÁDÍK, DÁLE ZÁKLAD V TECHNICKÝH PODOZEMÍ U BUDOVĚ A PRO INSTALÁČNÍ ŠACHTOU A ZÁKLAD POD ZDÍMÁČÍ PLOŠNŮH VĚDE HLAVNÍH VSTUPU DO BUDOVY ZUŠ DLE ZVOLNĚH TECHNOLOGIE.
- ANGOLOČE DVOROK BUDOV OPRÁVĚNÝ A DOPLNĚNÝ ČI VPRSTĚ S DOPROVÁH NA KANALIZACE, VČETNĚ NÁHRADYH POŠKOZENÝCH OBKLADŮ.
- DVOERK PŘED BUDOVOU B BUDĚ VZDÁLNĚ OPPOVADÍH PLOVNÍH RĚŠENÍ S 1M ROZDÍLEM, ŽE VNĚŠNÍ KOVONĚ ZÁBRADÍ U SÁHU BUDĚ ZÁSTĚBNÝ A ZOSTANE POUZE OCHRÁNĚNÝ RŮŠTÍ. PRO VYTVOŘENÍH VNITŘNÍH SPRAHU A ODVODNĚNÍ SE PŘEPROKLAČÍ OSTRANĚNÍ STAVAJÍCÍ BET. MZÁVNÝH A VYTVOŘENÍH NOVĚ S FUNKČNÍM SPRADEM, PRO NÁPLNĚNÍ NA NOVÝ ODVOD KANALIZACE.
- BUDĚ PLOŠNÁ NOVÁ OBEDNÍKOVÁ ZÁMOKVÁ DLAŽBA.
- STAVAJÍCÍ ZDÍKA PŘED CHODKEM PŘP BUDĚ ZÁKŘENÁ NA OROVĚH + 50 MM NAD OKROVÍH NAVAZUJÍCÍH CHODKEM UL. PALÁČENH A BUDĚ KOPROVAT TENTO SPRA. DOPNĚ SE BETONOVĚ KRVÍ DĚSKY A OCELOVĚ KRVÍOVĚ ZÁBRADÍU PO CELĚ DĚLE CHODKŮH. POKUD BUDĚ ZÁSTĚBNÁ, PŘI REALIZACI NESMÁBNÍ VSTUPA OPRKY, BUDĚ VYBETONOVÁNÁ A VYBAROVÁNÁ NOVÁ VESTAVÁ TK, ABY BYLO MOŽNĚ KOPENÍH NOVÝH OCELOVÝH ZÁBRADÍU.
- ZÁBRADÍU BUDĚ PROVĚŘENO DO VÝŠKY 1 M S KRVÍOVÝM MŘÍŽEM A 2 SUBLITNÍM VODOPROVÁH PŘÍKÝ A SLOUPKÝ.
- KOLÍH FASÁDY BUDĚ OBNOVEN ČKAPOVÝH CHODK. PO ZÁVĚBNĚH FASOVÝH BUDĚ PROVĚZEN DOPPĚH STĚKOVOU DŘTÍ A PROVĚŘENOH PŘEKRYTÍ BETONOVÝH DLAŽBOU.

LEGENDA:

- STAVAJÍCÍ KONSTRUKCE
- BOURÁNĚ KONSTRUKCE
- OPRAVA PODLAHY PRO NOVOU PODLAHOVOU KRYTINU

ENERGETICKÉ ÚSPORY BUDOVY ZUŠ ROKYCANY

KANCELACE/PROJECT				ZPRACOVATEL/DESIGNER				AUTORIZACE/AUTHORIZATION			
MÍSTO STAVBY/LOCATION				INVESTOR/CLIENT				PROJEKT/PROJECT			
Jihoskova 181, 337 01 Rokycany				Základní umělecká škola Rokycany, Jihoskova 181, 337 01				PROJEKT/PROJECT			
REKONSTRUKCE				HIP/CHIEF DESIGN ENGINEER				PODPIS/SIGNATURE			
OSLO				ING. SOUKA FISCHEHOVÁ				PODPIS/SIGNATURE			
NUMBER				PROJEKTANT/DESIGNED BY				PODPIS/SIGNATURE			
SCOPE OF REVISION				ING. SOUKA FISCHEHOVÁ				PODPIS/SIGNATURE			
STUPEŇ PO/DESIGN STAGE				KONTROLOVAT/CHECKED BY				PODPIS/SIGNATURE			
ČÁST/PART				ING. SOUKA FISCHEHOVÁ				PODPIS/SIGNATURE			
ARCHITECTONICO-STAVEBNÍ RĚŠENÍ				POHLED JIHOVÝCHODNÍ				POHLED JIHOVÝCHODNÍ			
BOLÍČ ČÁST/PARTIAL SECTION				BOURACÍ PRÁCE				BOURACÍ PRÁCE			
OBJEKT/OBJECT				BUDOVA "A" a "B"				BUDOVA "A" a "B"			
OSLO KANCELACE/PROJECT No.				8/2025				OSLO KANCELACE/PROJECT No.			
ARCH. OSLO/PRAMING No.				24.2604				ARCH. OSLO/PRAMING No.			
FORMAT/PRAMING No.				610x420				FORMAT/PRAMING No.			
D1.1.3.14											